

# Vesterbro

your friendly  
typographic  
big brother

**Name:**  
Vesterbro

**Version:**  
1.100

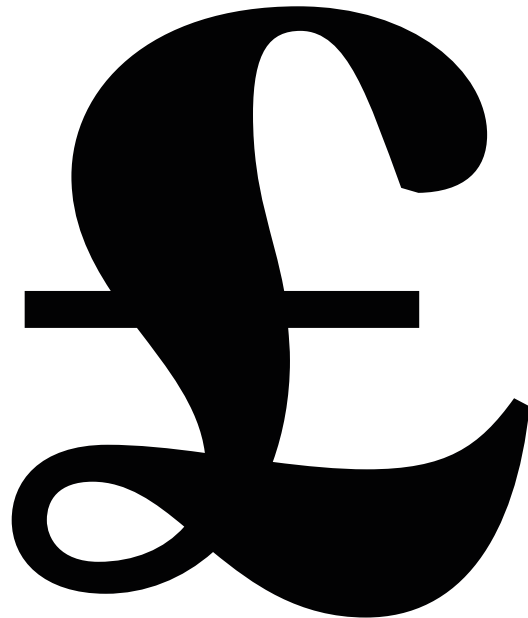
**Classification:**  
Serif

**Initial ideas &  
Design lead:**  
Jérémie Hornus

**Designer:**  
Alisa Nowak  
Ilya Naumoff

**Year:**  
2017

**Styles:**  
6



Vesterbro Light

Vesterbro Regular

Vesterbro Medium

**Vesterbro Bold**

**Vesterbro Extrabold**

**Vesterbro Poster**

**ABOUT**

- Vesterbro Poster - 56pt

- Vesterbro Light - 10pt

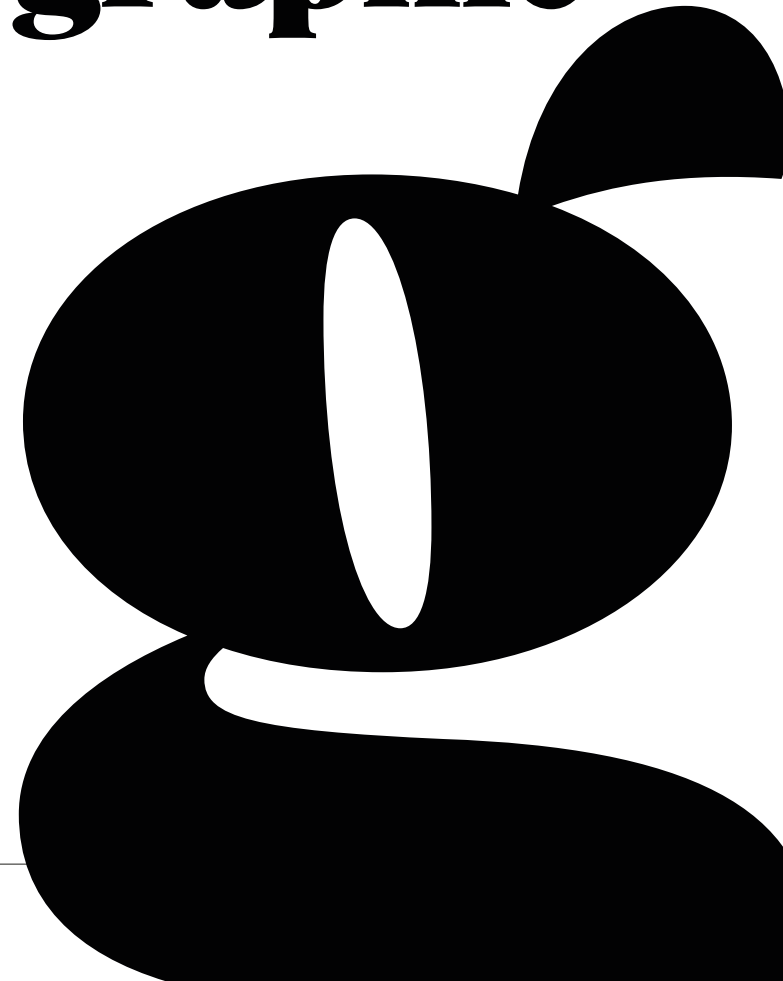
- Vesterbro Poster - 531pt

# Vesterbro, your friendly typographic big brother

Vesterbro an attractive new serif family from BlackFoundry. The core design is the Poster weight. Warmer than most Didot-inspired display typefaces, its friendly, organic shapes and tilted axis lend it an inviting, jovial personality.

Surprised at how well this Scottish/Garalde mashup works, the team derived a text version with the same properties. The low contrast gives Vesterbro Regular a calm yet confident look. As the weight and contrast increases, the typeface gains impact without losing its supple charm.

Thanks to the multinational team at BlackFoundry, Greek and Cyrillic were added early in the development of Vesterbro. Pleasantly readable in text sizes and attention-grabbing when used big, Vesterbro is a versatile type family for global communication.





**DESIGN**

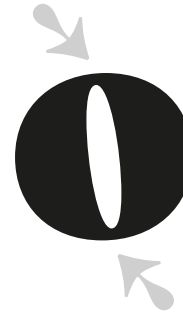
- Vesterbro Poster - 103pt



Viking horn terminals



Scotch roman terminals



Oblique Axis



Humanist terminals



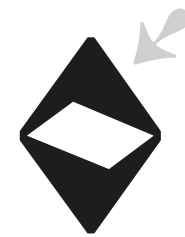
Curving serif



Sexy currencies



Dangerous cyrillics



Icy maths

**FEATURES**

Vesterbro Bold - 39pt

Ligatures

fb ffb ff fff  
fh ffh fi ffi fj ffj  
fk ffk fl ffl

Fractions

1/2 1/4 1/5 1/6 1/7 1/9 2/5  
2/7 2/9 3/4 3/5 3/7 4/5 4/7  
4/9 5/6 5/7 5/9 6/7 7/9 8/9

Figures

0123456789  
0123456789  
0123456789

Case-sensitive punctuations

( ( ) ) { { } } [ [ ] ]  
- - - - - — — — |||  
¿ ¿ ¡ ¡ « « » » < < > >

**IN USE**

Vesterbro Light

- 26pt

Named after the city district located where the old Western Gate of Copenhagen used to be, Vesterbro is an

- 8pt

Named after the city district located where the old Western Gate of Copenhagen used to be, Vesterbro is an attractive new serif face from BlackFoundry. It is the brainchild of Jérémie Hornus, who developed the type family in collaboration with Alisa Nowak and Ilya Naumoff. The core design of the Vesterbro family is the Poster weight. The imaginative high-contrast typeface combines characteristics from Scottish and Garalde models. Vesterbro Poster is warmer than most Didot-inspired display faces. It has friendly, organic shapes, with a generous x-height and short serifs. Its tilted axis and supple curves lend Vesterbro Poster an inviting, jovial personality; just look at that radiant smile on the lowercase 'e,' or how the ampersand licks the next word. Surprised at how well this typographic mashup works, the team derived a text version with the same properties. The Regular weight has more pronounced serifs and a fairly low contrast, giving it a calm yet confident look on the page. Leaf terminals on letters like 'a,' 'c,' and 'f' add an elegant calligraphic touch. As the weight increases, the typeface gains impact without losing its supple charm.

- 12pt

Named after the city district located where the old Western Gate of Copenhagen used to be, Vesterbro is an attractive new serif face from BlackFoundry. It is the brainchild of Jérémie Hornus, who developed the type family in collaboration with Alisa Nowak and Ilya Naumoff. The core design of the Vesterbro family is the Poster weight. The imaginative high-contrast typeface combines characteristics from Scottish and Garalde models. Vesterbro Poster is warmer than most Didot-inspired display faces. It has friendly, organic

- 16pt

Named after the city district located where the old Western Gate of Copenhagen used to be, Vesterbro is an attractive new serif face from BlackFoundry. It is the brainchild of Jérémie Hornus, who developed the type family in collaboration with Alisa Nowak and Ilya Naumoff. The core design

**IN USE**

Vesterbro Light

- 26pt

Названный в честь  
района города, где  
раньше располагались  
старые западные  
ворота Копенгагена,

- 8pt

Названный в честь района города, где раньше располагались старые западные ворота Копенгагена, Вестербро - привлекательное новое засекреченное лицо от BlackFoundry. Это детище Jérémie Hornus, который разработал типовую семью в сотрудничестве с Alisa Nowak и Иуа Naumoff. Основной дизайн семьи Вестербро - вес плаката. Имитирующий высококонтрастный шрифт сочетает в себе характеристики моделей Шотландии и Гаральде. Плакат Вестербро теплее, чем у большинства демонстрационных лиц, вдохновленных Дидо. У этого есть дружелюбные, органические формы, с щедрым х высотой и короткими засечками. Его наклоненная ось и гибкие кривые придают Вестербро Пластер привлекательной, веселой индивидуальности; Просто посмотрите на эту сияющую улыбку в нижнем регистре e, или как амперсанд лижет следующее слово. Удивленный тем, насколько хорошо работает этот типографский мэшап, команда выработала текстовую версию с теми же свойствами. Регулярный вес имеет более выраженные засечки и

- 12pt

Названный в честь района города, где раньше располагались старые западные ворота Копенгагена, Вестербро - привлекательное новое засекреченное лицо от BlackFoundry. Это детище Jérémie Hornus, который разработал типовую семью в сотрудничестве с Alisa Nowak и Иуа Naumoff. Основной дизайн семьи Вестербро - вес плаката. Имитирующий высококонтрастный шрифт сочетает в себе характеристики моделей Шотландии и Гаральде. Плакат Вестербро теплее,

- 16pt

Названный в честь района города, где раньше располагались старые западные ворота Копенгагена, Вестербро - привлекательное новое засекреченное лицо от BlackFoundry. Это детище Jérémie Hornus, который разработал типовую семью в сотрудничестве с Alisa Nowak и Иуа



**IN USE**

Vesterbro Regular

- 26pt

Named after the city district located where the old Western Gate of Copenhagen used to be, Vesterbro is an

- 8pt

Named after the city district located where the old Western Gate of Copenhagen used to be, Vesterbro is an attractive new serif face from BlackFoundry. It is the brainchild of Jérémie Hornus, who developed the type family in collaboration with Alisa Nowak and Ilya Naumoff. The core design of the Vesterbro family is the Poster weight. The imaginative high-contrast typeface combines characteristics from Scottish and Garalde models. Vesterbro Poster is warmer than most Didot-inspired display faces. It has friendly, organic shapes, with a generous x-height and short serifs. Its tilted axis and supple curves lend Vesterbro Poster an inviting, jovial personality; just look at that radiant smile on the lowercase 'e,' or how the ampersand licks the next word. Surprised at how well this typographic mashup works, the team derived a text version with the same properties. The Regular weight has more pronounced serifs and a fairly low contrast, giving it a calm yet confident look on the page. Leaf terminals on letters like 'a,' 'c,' and 'f' add an elegant calligraphic touch. As the weight increases, the typeface gains impact without losing its supple charm.

- 12pt

Named after the city district located where the old Western Gate of Copenhagen used to be, Vesterbro is an attractive new serif face from BlackFoundry. It is the brainchild of Jérémie Hornus, who developed the type family in collaboration with Alisa Nowak and Ilya Naumoff. The core design of the Vesterbro family is the Poster weight. The imaginative high-contrast typeface combines characteristics from Scottish and Garalde models. Vesterbro Poster is warmer than most Didot-inspired display faces. It has friendly,

- 16pt

Named after the city district located where the old Western Gate of Copenhagen used to be, Vesterbro is an attractive new serif face from BlackFoundry. It is the brainchild of Jérémie Hornus, who developed the type family in collaboration with Alisa Nowak and Ilya Naumoff.

**IN USE**

Vesterbro Regular

- 26pt

Названный в честь района города, где раньше располагались старые западные ворота Копенгагена,

- 8pt

Названный в честь района города, где раньше располагались старые западные ворота Копенгагена, Вестербро - привлекательное новое засекреченное лицо от BlackFoundry. Это детище Jérémie Hornus, который разработал типовую семью в сотрудничестве с Alisa Nowak и Ilya Naumoff. Основной дизайн семьи Вестербро - вес плаката. Имитирующий высококонтрастный шрифт сочетает в себе характеристики моделей Шотландии и Гаральде. Плакат Вестербро теплее, чем у большинства демонстрационных лиц, вдохновленных Дидо. У этого есть дружелюбные, органические формы, с щедрым x высотой и короткими засечками. Его наклоненная ось и гибкие кривые придают Вестербро Пластер привлекательной, веселой индивидуальности; Просто посмотрите на эту сияющую улыбку в нижнем регистре e, или как амперсанд лижет следующее слово. Удивленный тем, насколько хорошо работает этот типографский мэшап, команда выработала текстовую версию с теми же свойствами. Регулярный вес имеет более выраженные

- 12pt

Названный в честь района города, где раньше располагались старые западные ворота Копенгагена, Вестербро - привлекательное новое засекреченное лицо от BlackFoundry. Это детище Jérémie Hornus, который разработал типовую семью в сотрудничестве с Alisa Nowak и Ilya Naumoff. Основной дизайн семьи Вестербро - вес плаката. Имитирующий высококонтрастный шрифт сочетает в себе характеристики моделей Шотландии и Гаральде.

- 16pt

Названный в честь района города, где раньше располагались старые западные ворота Копенгагена, Вестербро - привлекательное новое засекреченное лицо от BlackFoundry. Это детище Jérémie Hornus, который разработал типовую семью в сотрудничестве с Alisa Nowak и Ilya

**IN USE**

Vesterbro Medium

- 26pt

**Named after the city district located where the old Western Gate of Copenhagen used to be, Vesterbro is an**

- 8pt

Named after the city district located where the old Western Gate of Copenhagen used to be, Vesterbro is an attractive new serif face from BlackFoundry. It is the brainchild of Jérémie Hornus, who developed the type family in collaboration with Alisa Nowak and Ilya Naumoff. The core design of the Vesterbro family is the Poster weight. The imaginative high-contrast typeface combines characteristics from Scottish and Garalde models. Vesterbro Poster is warmer than most Didot-inspired display faces. It has friendly, organic shapes, with a generous x-height and short serifs. Its tilted axis and supple curves lend Vesterbro Poster an inviting, jovial personality; just look at that radiant smile on the lowercase 'e,' or how the ampersand licks the next word. Surprised at how well this typographic mashup works, the team derived a text version with the same properties. The Regular weight has more pronounced serifs and a fairly low contrast, giving it a calm yet confident look on the page. Leaf terminals on letters like 'a,' 'c,' and 'f' add an elegant calligraphic touch. As the weight increases, the typeface gains impact without

- 12pt

Named after the city district located where the old Western Gate of Copenhagen used to be, Vesterbro is an attractive new serif face from BlackFoundry. It is the brainchild of Jérémie Hornus, who developed the type family in collaboration with Alisa Nowak and Ilya Naumoff. The core design of the Vesterbro family is the Poster weight. The imaginative high-contrast typeface combines characteristics from Scottish and Garalde models. Vesterbro Poster is warmer than most Didot-inspired display faces.

- 16pt

**Named after the city district located where the old Western Gate of Copenhagen used to be, Vesterbro is an attractive new serif face from BlackFoundry. It is the brainchild of Jérémie Hornus, who developed the type family in collaboration with Alisa Nowak and Ilya Naumoff.**

**IN USE**

Vesterbro Medium

- 26pt

**Названный в честь  
района города, где  
раньше располагались  
старые западные  
ворота Копенгагена,**

- 8pt

Названный в честь района города, где раньше располагались старые западные ворота Копенгагена, Вестербро - привлекательное новое засекреченное лицо от BlackFoundry. Это детище Jérémie Hornus, который разработал типовую семью в сотрудничестве с Alisa Nowak и Илуа Naumoff. Основной дизайн семьи Вестербро - вес плаката. Имитирующий высококонтрастный шрифт сочетает в себе характеристики моделей Шотландии и Гаральде. Плакат Вестербро теплее, чем у большинства демонстрационных лиц, вдохновленных Дидо. У этого есть дружелюбные, органические формы, с щедрым х высотой и короткими засечками. Его наклоненная ось и гибкие кривые придают Вестербро Пластер привлекательной, веселой индивидуальности; Просто посмотрите на эту сияющую улыбку в нижнем регистре e, или как амперсанд лижет следующее слово. Удивленный тем, насколько хорошо работает этот типографский мэшап, команда выработала текстовую версию с теми же свойствами.

- 12pt

Названный в честь района города, где раньше располагались старые западные ворота Копенгагена, Вестербро - привлекательное новое засекреченное лицо от BlackFoundry. Это детище Jérémie Hornus, который разработал типовую семью в сотрудничестве с Alisa Nowak и Илуа Naumoff. Основной дизайн семьи Вестербро - вес плаката. Имитирующий высококонтрастный шрифт сочетает в себе характеристики моделей Шотландии и Гаральде.

- 16pt

**Названный в честь района города,  
где раньше располагались старые  
западные ворота Копенгагена,  
Вестербро - привлекательное  
новое засекреченное лицо от  
BlackFoundry. Это детище Jérémie  
Hornus, который разработал  
типовую семью в сотрудничестве**

**IN USE**

Vesterbro Bold

- 26pt

**Named after the city district located where the old Western Gate of Copenhagen used to be, Vesterbro is**

- 8pt

Named after the city district located where the old Western Gate of Copenhagen used to be, Vesterbro is an attractive new serif face from BlackFoundry. It is the brainchild of Jérémie Hornus, who developed the type family in collaboration with Alisa Nowak and Ilya Naumoff. The core design of the Vesterbro family is the Poster weight. The imaginative high-contrast typeface combines characteristics from Scottish and Garalde models. Vesterbro Poster is warmer than most Didot-inspired display faces. It has friendly, organic shapes, with a generous x-height and short serifs. Its tilted axis and supple curves lend Vesterbro Poster an inviting, jovial personality; just look at that radiant smile on the lowercase 'e,' or how the ampersand licks the next word. Surprised at how well this typographic mashup works, the team derived a text version with the same properties. The Regular weight has more pronounced serifs and a fairly low contrast, giving it a calm yet confident look on the page. Leaf terminals on letters like 'a,' 'c,' and 'f' add an elegant calligraphic touch. As the weight increases, the typeface gains impact

- 12pt

Named after the city district located where the old Western Gate of Copenhagen used to be, Vesterbro is an attractive new serif face from BlackFoundry. It is the brainchild of Jérémie Hornus, who developed the type family in collaboration with Alisa Nowak and Ilya Naumoff. The core design of the Vesterbro family is the Poster weight. The imaginative high-contrast typeface combines characteristics from Scottish and Garalde models. Vesterbro Poster is warmer than most Didot-

- 16pt

**Named after the city district located where the old Western Gate of Copenhagen used to be, Vesterbro is an attractive new serif face from BlackFoundry. It is the brainchild of Jérémie Hornus, who developed the type family in collaboration with Alisa Nowak and Ilya Naumoff.**

**IN USE**

Vesterbro Bold

- 26pt

**Названный в честь района города, где раньше располагались старые западные**

- 8pt

**Названный в честь района города, где раньше располагались старые западные ворота Копенгагена, Вестербро - привлекательное новое засекреченное лицо от BlackFoundry. Это детище Jérémie Hornus, который разработал типовую семью в сотрудничестве с Alisa Nowak и Пюа Naumoff. Основной дизайн семьи Вестербро - вес плаката. Имитирующий высококонтрастный шрифт сочетает в себе характеристики моделей Шотландии и Гаральде. Плакат Вестербро теплее, чем у большинства демонстрационных лиц, вдохновленных Дидо. У этого есть дружелюбные, органические формы, с щедрым х высотой и короткими засечками. Его наклоненная ось и гибкие кривые придают Вестербро Пластер привлекательной, веселой индивидуальности; Просто посмотрите на эту сияющую улыбку в нижнем регистре e, или как амперсанд лижет следующее слово. Удивленный тем, насколько хорошо работает этот типографский мэшап, команда выработала текстовую версию с теми же свойствами.**

- 12pt

**Названный в честь района города, где раньше располагались старые западные ворота Копенгагена, Вестербро - привлекательное новое засекреченное лицо от BlackFoundry. Это детище Jérémie Hornus, который разработал типовую семью в сотрудничестве с Alisa Nowak и Пюа Naumoff. Основной дизайн семьи Вестербро - вес плаката. Имитирующий высококонтрастный шрифт сочетает в себе характеристики моделей Шотландии**

- 16pt

**Названный в честь района города, где раньше располагались старые западные ворота Копенгагена, Вестербро - привлекательное новое засекреченное лицо от BlackFoundry. Это детище Jérémie Hornus, который разработал типовую семью в сотрудничестве**

**IN USE**

Vesterbro Extrabold

- 26pt

**Named after the city district located where the old Western Gate of Copenhagen used to be, Vesterbro is**

- 8pt

**Named after the city district located where the old Western Gate of Copenhagen used to be, Vesterbro is an attractive new serif face from BlackFoundry. It is the brainchild of Jérémie Hornus, who developed the type family in collaboration with Alisa Nowak and Ilya Naumoff. The core design of the Vesterbro family is the Poster weight. The imaginative high-contrast typeface combines characteristics from Scottish and Garalde models. Vesterbro Poster is warmer than most Didot-inspired display faces. It has friendly, organic shapes, with a generous x-height and short serifs. Its tilted axis and supple curves lend Vesterbro Poster an inviting, jovial personality; just look at that radiant smile on the lowercase 'e,' or how the ampersand licks the next word. Surprised at how well this typographic mashup works, the team derived a text version with the same properties. The Regular weight has more pronounced serifs and a fairly low contrast, giving it a calm yet confident look on the page. Leaf terminals on letters like 'a,' 'c,' and 'f' add an elegant calligraphic touch. As**

- 12pt

**Named after the city district located where the old Western Gate of Copenhagen used to be, Vesterbro is an attractive new serif face from BlackFoundry. It is the brainchild of Jérémie Hornus, who developed the type family in collaboration with Alisa Nowak and Ilya Naumoff. The core design of the Vesterbro family is the Poster weight. The imaginative high-contrast typeface combines characteristics from Scottish and Garalde models. Vesterbro Poster is**

- 16pt

**Named after the city district located where the old Western Gate of Copenhagen used to be, Vesterbro is an attractive new serif face from BlackFoundry. It is the brainchild of Jérémie Hornus, who developed the type family in collaboration with Alisa Nowak and Ilya Naumoff. The**

**IN USE**

Vesterbro Extrabold

- 26pt

**Названный в честь района города, где раньше располагались старые западные**

- 8pt

**Названный в честь района города, где раньше располагались старые западные ворота Копенгагена, Вестербро - привлекательное новое засекреченное лицо от BlackFoundry. Это детище Jérémie Hornus, который разработал типовую семью в сотрудничестве с Alisa Nowak и Ilya Naumoff. Основной дизайн семьи Вестербро - вес плаката. Имитирующий высококонтрастный шрифт сочетает в себе характеристики моделей Шотландии и Гаральде. Плакат Вестербро теплее, чем у большинства демонстрационных лиц, вдохновленных Дидо. У этого есть дружелюбные, органические формы, с щедрым х высотой и короткими засечками. Его наклоненная ось и гибкие кривые придают Вестербро Пластер привлекательной, веселой индивидуальности; Просто посмотрите на эту сияющую улыбку в нижнем регистре e, или как амперсанд лижет следующее слово. Удивленный тем, насколько хорошо работает этот типографский мэшап, команда выработала текстовую версию с теми же**

- 12pt

**Названный в честь района города, где раньше располагались старые западные ворота Копенгагена, Вестербро - привлекательное новое засекреченное лицо от BlackFoundry. Это детище Jérémie Hornus, который разработал типовую семью в сотрудничестве с Alisa Nowak и Ilya Naumoff. Основной дизайн семьи Вестербро - вес плаката. Имитирующий высококонтрастный шрифт сочетает в себе характеристики**

- 16pt

**Названный в честь района города, где раньше располагались старые западные ворота Копенгагена, Вестербро - привлекательное новое засекреченное лицо от BlackFoundry. Это детище Jérémie Hornus, который разработал типовую семью в сотрудничестве**



**IN USE**

—  
Vesterbro Poster

— 26pt

**Named after the city district located where the old Western Gate of Copenhagen used to be, Vesterbro is**

— 10pt

**Named after the city district located where the old Western Gate of Copenhagen used to be, Vesterbro is an attractive new serif face from BlackFoundry. It is the brainchild of Jérémie Hornus, who developed the type family in collaboration with Alisa Nowak and Ilya Naumoff. The core design of the Vesterbro family is the Poster weight. The imaginative high-contrast typeface combines characteristics from Scottish and Garalde models. Vesterbro Poster is warmer than most Didot-inspired display faces. It has friendly, organic shapes, with a generous x-height and short serifs. Its tilted axis and supple curves lend Vesterbro Poster an inviting, jovial personality; just look at that radiant smile on the lowercase**

— 12pt

**Named after the city district located where the old Western Gate of Copenhagen used to be, Vesterbro is an attractive new serif face from BlackFoundry. It is the brainchild of Jérémie Hornus, who developed the type family in collaboration with Alisa Nowak and Ilya Naumoff. The core design of the Vesterbro family is the Poster weight. The imaginative high-contrast typeface combines characteristics from Scottish and Garalde models. Vesterbro Poster is warmer than most Didot-**

— 16pt

**Named after the city district located where the old Western Gate of Copenhagen used to be, Vesterbro is an attractive new serif face from BlackFoundry. It is the brainchild of Jérémie Hornus, who developed the type family in collaboration with Alisa Nowak and Ilya Naumoff. The**

**IN USE**

Vesterbro Poster

- 26pt

**Названный в  
честь района  
города, где раньше  
располагались  
старые западные**

- 10pt

**Названный в честь района города, где раньше располагались старые западные ворота Копенгагена, Вестербро - привлекательное новое засекреченное лицо от BlackFoundry. Это детище Jérémie Hornus, который разработал типовую семью в сотрудничестве с Alisa Nowak и Ilya Naumoff. Основной дизайн семьи Вестербро - вес плаката. Имитирующий высококонтрастный шрифт сочетает в себе характеристики моделей Шотландии и Гаральде. Плакат Вестербро теплее, чем у большинства демонстрационных лиц, вдохновленных Дидо. У этого есть дружественные, органические формы, с щедрым х высотой и короткими засечками. Его наклоненная**

- 12pt

**Названный в честь района города, где раньше располагались старые западные ворота Копенгагена, Вестербро - привлекательное новое засекреченное лицо от BlackFoundry. Это детище Jérémie Hornus, который разработал типовую семью в сотрудничестве с Alisa Nowak и Ilya Naumoff. Основной дизайн семьи Вестербро - вес плаката. Имитирующий высококонтрастный шрифт сочетает в себе характеристики моделей Шотландии**

- 16pt

**Названный в честь района города, где раньше располагались старые западные ворота Копенгагена, Вестербро - привлекательное новое засекреченное лицо от BlackFoundry. Это детище Jérémie Hornus, который разработал типовую семью в сотрудничестве**

**Black[Foundry]**

black-foundry.com  
-  
BlackFoundry  
86 Rue du Faubourg  
Saint-Denis 75010  
Paris, France  
-  
+33 (0)1 46 27 67 56  
hello@black-foundry.com  
-

# Contact [us]